



Centre Moral i Cultural del Poblenou



CENTRE MORAL I CULTURAL DEL POBLENOU

★ CARACTERÍSTIQUES DE LA SALA

- AFORAMENT
- ESCENARI
- EQUIPAMENT ESCENARI
- EQUIPAMENT GENERAL

★ PLÀNOL DE LA SALA

★ PLÀNOL DE L'ESCENARI

★ UBICACIÓ DEL CENTRE

★ EQUIPAMENT TÈCNIC DE SO

★ EQUIPAMENT TÈCNIC D'IL·LUMINACIÓ

★ EQUIPAMENT DE CABINA

★ ESPAI ESCÈNIC

★ NORMES D'UTILITZACIÓ DE LA SALA

- PERSONAL
- IL·LUMINACIÓ
- SO
- ESCENOGRAFIA
- OBSERVACIONS

★ ALTRES ESPAIS EN LLOGUER



CARACTERÍSTIQUES DE LA SALA

AFORAMENT

- ★ **Platea:** 222 places
- ★ **Llotges Platea:** 110 places
- ★ **Amfiteatre:** 48 places
- ★ **Llotges Amfiteatre:** 48 places

Total places: 428 places

ESCENARI

- ★ Amplada 6'60 m
- ★ Fondària 8 m des de la corbata
- ★ Boca 7'60 m amplada 4 m alçada
- ★ Pinta telar amb 29 barres manuals

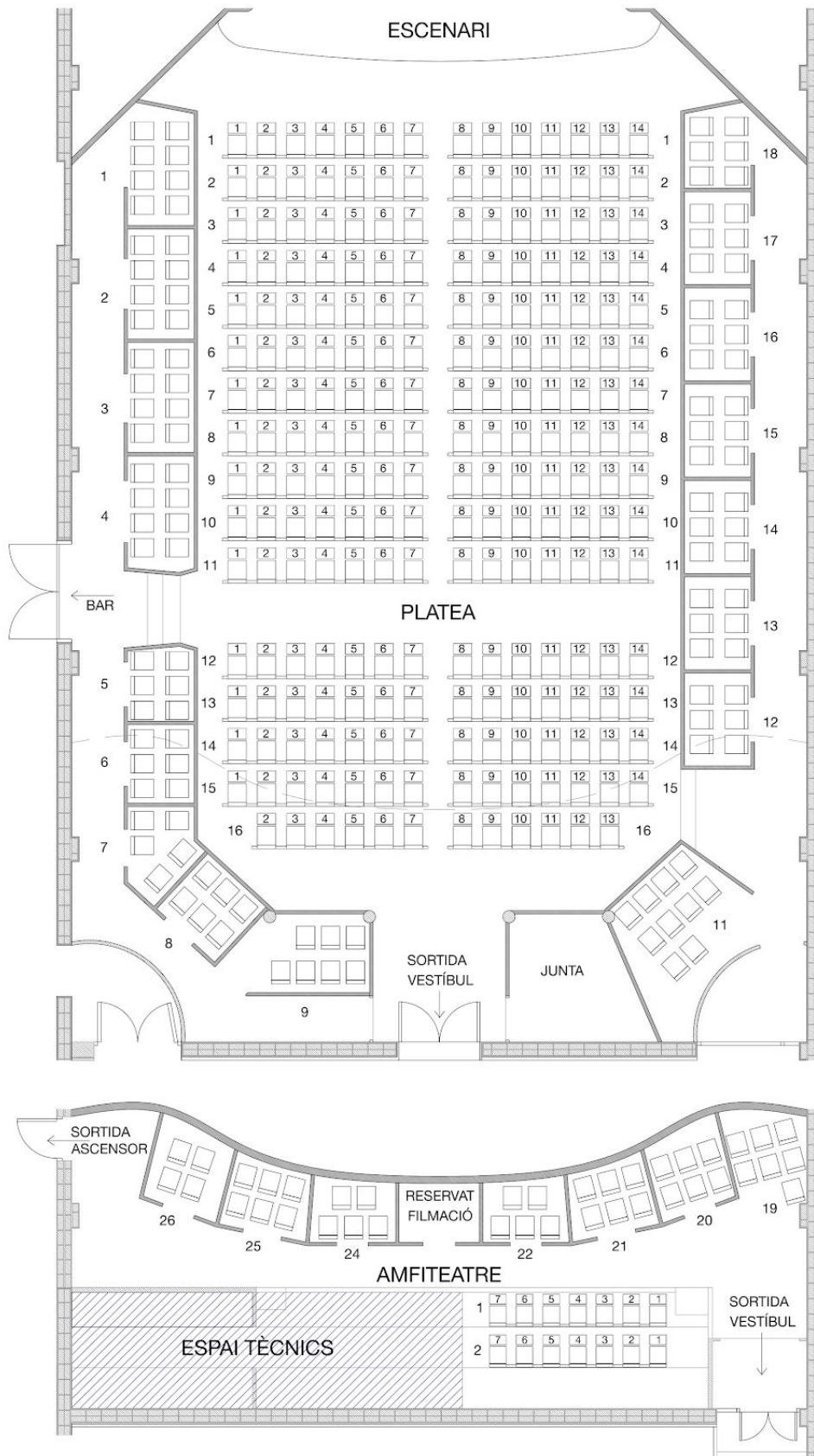
EQUIPAMENT ESCENARI

- ★ 1 Teló de boca vellut blau tipus americana
- ★ 1 Teló proscenis negre tipus americana
- ★ 3 Bambolines negres
- ★ 3 Jocs de cametes negres
- ★ 1 Teló de fons negre
- ★ Ciclorama Frontal Blanco
- ★ 1 Joc tarimes potes regulables (sumescal)

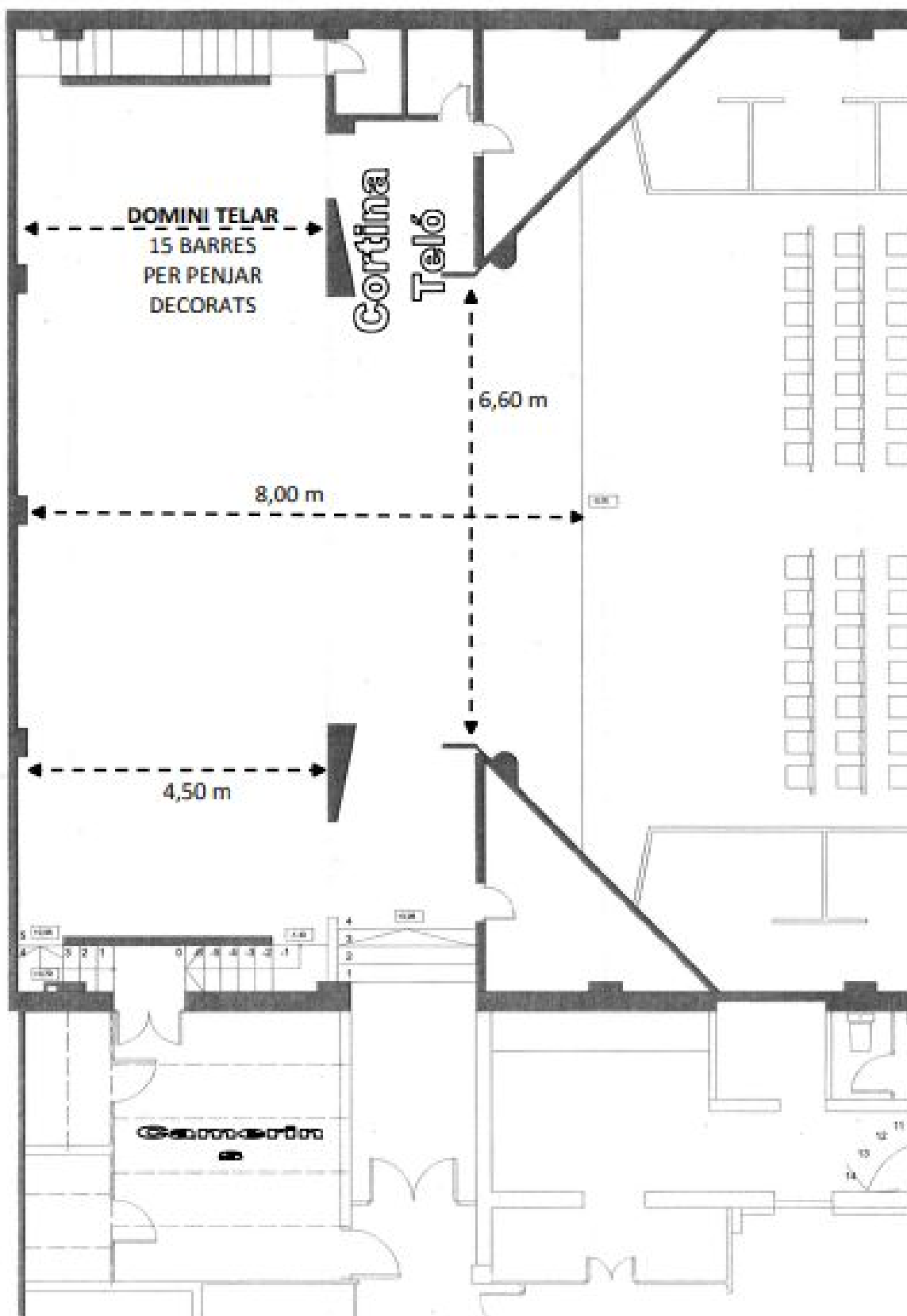
EQUIPAMENT GENERAL

- ★ 4 Camerinos col·lectius i un lavabo
- ★ Instal·lacions accessibles per a minusvàlids (inclòs WC)
- ★ Cafeteria
- ★ Vestíbul d'accés
- ★ Aire condicionat a tota la sala

PLÀNOL DE LA SALA



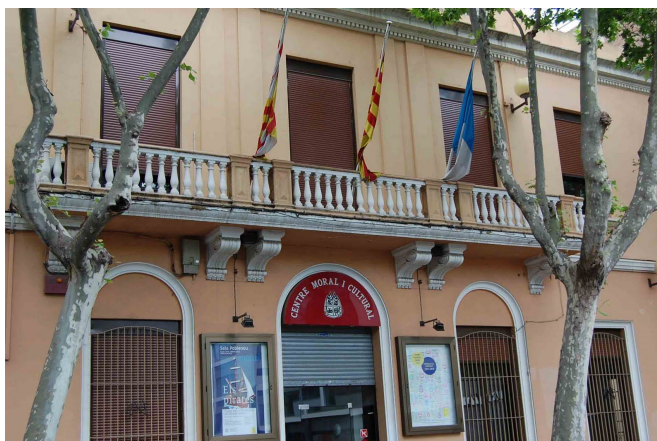
PLÀNOL DE L'ESCENARI





UBICACIÓ DEL CENTRE

Carrer Pujades 176-178
08005 Barcelona
93 485 36 99
info@elcentrepoblenou.cat
www.elcentrepoblenou.cat



La Sala Poblenou de "El Centre" es troba al costat de La Rambla de Poblenou, en un barri emblemàtic de Barcelona, prop del mar, i molt ben comunicat amb transport públic: Metro L4 parada Poblenou, TRAM T4 parada Pere IV, BUS H14, H16, V25, V27, 6, 7, 36, 40, 42 i 192.



Ubicació:

<https://www.google.com/maps/place/Centre+Moral+i+Cultural+del+Poblenou/@41.401115,2.20017,16z/data=!4m5!3m4!1s0x0:0x8a4b153318281ef1!8m2!3d41.401115!4d2.2001698?hl=es-ES>

EQUIPAMENT TÈCNIC DE SO

- ★ 2 Altaveus NEXO PS. 2 a boca d'escenari, 2 al pont de llums, com a P.A.
- ★ 1 Etapa d'Amplificació NEXO de YAMAHA.
- ★ 2 Monitors Autoamplificats JBL EDN 10.
- ★ 1 Taula de So MACKIE CFX 12:
 - 8 Canals Mono.
 - 2 Canals Estèreo.
 - 4 Submàsters.
 - 4 Auxiliars.
 - 1 Processador d'Efectes.
 - 1 Equalitzador Gràfic Estèreo de 9 Talls.
- ★ 2 Micros sense fils de ma Senheiser + 1 Micro sense fils Shure 58.
- ★ 2 Micros dinàmics Shure 588SA + 1 Micro Shure SM 58.
- ★ 1 Professional MP3/CD Player-Dual NUMARK-CDN 88.
- ★ 3 Peus de Micro grans, tipus Girafa.
- ★ 1 Manguera d'Escenari amb Caixetí de 8 Canons.
- ★ 1 CD SOMY EDPXE 310.
- ★ 2 Micros Innalàbrics de ma AudioTécnica ATW0322.

EQUIPAMENT TÈCNIC D'IL·LUMINACIÓ

- ★ 30 Canals de dimmer de 2000w Strong Power 6-3 E Dmx i analògica 0 + 10v.
- ★ 107 Envios a dimmer:
 - 23 al pont frontal.
 - 48 a barres d'escenari.
 - 36 laterals escenari.
- ★ 1 Taula de regulació:
 - 24 canals Zero 88 Sirius 24.
 - Sortida analògica 0+10v.
- ★ 1 Taula de regulació:
 - 30 canals Strong Nocturne 48.
- ★ 32 Pc de 1000w
 - 16 Strong STR 650 amb viseres.
 - 1 L.E.D.
 - Eurolux amb viseres.
 - 6 Spotlight.
 - Eurolux episcopics.
- ★ 5 Retalls de 1000w.
- ★ 2 Retalls de 1000w. F.A.L. Sèrie T.
- ★ 6 Par núm, 5.
- ★ 4 Panorames simètrics 3X500w.
- ★ 2 Panorames simètrics de 1000w.
- ★ 1 Barra Erts Formada per 42 làmpades PAR 36 de 100w. Situada fons escenari.
- ★ 3 Barres electrificades de les quals 2 motoritzades.
- ★ Escomesa 22v trifàsica.

EQUIPAMENT DE CABINA

- ★ 1 Consola de mescla digital YAMAHA 01V 96.
- ★ 1 Professional MP3/CD Player Dual NUMARK-MP 302.
- ★ 6 Estacions Innalàmbriques Senheiser eW-100 amb 6 petagues i 6 micròfons omnidireccionals.
- ★ 2 Micros tipus semicanó AKG C 568.
- ★ 1 Manguera cabina-escenari de 10 envios i 6 retorns.
- ★ 1 Intercomunicador cabina-escenari.
- ★ Taula de regulació 96 canals 24 Piccolo.
- ★ 4 Estacions Innalàmbriques Senheiser eW- 100 (G2) amb 4 petagues i 6 micros omnidireccionals.

ESPAI ESCÈNIC

- ★ Cametes (en negre).
- ★ Bambolines (en negre) .
- ★ Cortina de Fons (en negre) .
- ★ Teler per penjar decorats.
- ★ Cortina americana.
- ★ Teló.



NORMES D'UTILITZACIÓ DE LA SALA

PERSONAL

L'entitat organitzadora disposarà en tot moment del següent personal:

- ★ Un responsable de sala.
- ★ Un tècnic electricista.
- ★ Un tramoia opcional.

IL·LUMINACIÓ

El tècnic electricista del Centre posarà a disposició de l'entitat organitzadora tots els elements, tant interns com externs, per la correcta il·luminació GENERAL de tot l'espai escènic.

En el cas de necessitar efectes especials, l'entitat organitzadora portarà el seu propi tècnic, el qual tindrà en tot moment el suport del nostre tècnic electricista.

SO

L'entitat organitzadora disposarà d'un aparell de CD i un micro inalàmbric, aparells que el nostre tècnic electricista farà funcionar al servei de les necessitats de l'espectacle.

En cas de incorporar més elements, l'entitat organitzadora portarà el seu propi tècnic de so i el material que necessiti, prèvia revisió de la capacitat de la taula de so de que disposem.

ESCENOGRAFIA

L'entitat organitzadora podrà portar tots els elements adients a la representació, els quals, per la seva col·locació, tindran en tot moment el suport del nostre tramoia.

El terra de l'escenari està preparat per utilitzar cargols per fusta però no està permès posar grapes ni claus.

Per penjar algun decorat, l'accés al teler és exclusiu del tramoia o persona autoritzada.



OBSERVACIONS

Per normes de seguretat: no es permet cap element pirotècnic (bengales, petards, etc), ni cap element que porti foc (torxes, espelmes, etc).

Si es vol utilitzar algun element extra, per exemple: confetti, s'ha de comunicar el dia que es fixi la data de la representació.

Dintre de la sala no es permet fumar, ni entrar o consumir menjar ni begudes.

ALTRES ESPAIS EN LLOGUER

SALA D'AUDIOVISUALS



SALA CENTENARI

