

DIUMENGE, 20

a les 6 de la tarda  
a la sala d'espectacles

## Segona Mostra de Cinema Amateur actual

Us convidem a una nova sessió d'unes 2 hores de durada, que començarà amb un títol històric, filmat amb pel·lícula química i anterior a la difusió de les càmeres de vídeo (pel 1980 aprox.).

### PROGRAMA

**Espanya, un lujo a su alcance**, de Jordi Tomàs (1972)

Super 8, 14 min. Una sàtira del turisme de paella i borbaxera, prenent com a títol l'eslògan oficial de l'època. Cinquanta anys després la qüestió segueix vigent: quin turisme potenciem?

**Bangladesh, un país amenaçat**, de Josep Vidal Masó (2007)

30 min. La pobresa, la religió i el clima són una llosa per a la seva gent.

**Transsiberian, Transmongolian**, de Juan J. Guillermo (2017)

3 min. Fantàstiques imatges d'un llarg recorregut.

**El escarabajo al final de la calle**, de Joan Vives (2017)

19 min. Una comèdia sobre la vida i la mort.

**Darrel**, d'Alan Carabantes i Marc Briones (2016)

3 min. Oportunitats en el metro.

**Joselyn**, de Susan Béjar (2011)

19 min. La capacitat de l'amor per veure les coses d'una altra manera.

**It girl**, d'Oriol Puig (2015)

3 min. Tenen les bloggeres un cantó fosc?

**Beatles per Londres**, de Ramon Font (2001)

13 min. Música i imatges.

Sessió organitzada amb la col·laboració del Centre Excursionista de Catalunya.

ENTRADA LLIURE - PLACES LIMITADES - TAQUILLA INVERSA

Pujades, 176-178 — 08005 Barcelona — Tel. 93 485 36 99  
info@elcentrepoblenou.cat — www.elcentrepoblenou.cat



Federació d'Ateneus  
de Catalunya



Generalitat de Catalunya  
Departament  
de Cultura



Ajuntament  
de Barcelona  
Sant Martí



Centre Moral i Cultural del Poblenou

La Junta Directiva del Centre  
us desitja una

# Feliç Festa Major 2020

Del 12 al 20 de setembre

i us convida a participar en els actes programats

Serà una Festa Major atípica.

Pels motius sanitaris que ja coneixeu.

En aquest programa no hi ha alguns dels actes tradicionals, com la trobada de puntaires, el vermut de germanor, les exposicions i la representació teatral.

Així mateix, la realització dels actes programats resta condicionada a les possibilitats de ser realitzades en el moment de la Festa Major. I en totes les activitats s'observaran estrictament els protocols de seguretat establerts pel Departament de Salut de la Generalitat.

A tots els actes és obligatòria la mascareta i la seva correcta col·locació.



Tot i així, gaudim del que podem fer!  
Visca la Festa Major!

## DISSABTE, 12

*A partir de dos quarts de 10 de la nit  
al pati de l'entitat*

### Sopar de Festa Major amb... Bingo!

PLACES LIMITADES



## DIUMENGE, 13

*A 2/4 de 12 del migdia  
a la parròquia de Santa Maria del Taulat*

### Participació en la Missa de Festa Major

*A la 6 de la tarda  
a la sala d'espectacles*

### 'Els pirates'

Projecció de la gravació del muntatge que la **Secció de Teatre** va fer el 2010 pel Centenari d'aquest gran musical de **Gilbert&Sullivan**

ENTRADA LLIURE - PLACES LIMITADES - TAQUILLA INVERSA

## DIJOUS, 17

*A les 7 de la tarda  
al pati de l'entitat*



### Presentació del número 100 del butlletí 'el Centre'

El butlletí del Centre ajuda a preservar la memòria històrica de l'entitat

*a partir de dos quarts de 9 fins les 10 de la nit  
al pati de l'entitat*

### Música a la fresca

Amb un simpàtic concert que oferiran alumnes i professors de l'**Aula de Música** del Centre

ENTRADA LLIURE - PLACES LIMITADES - TAQUILLA INVERSA



## DIVENDRES, 18

*a dos quarts de 8 del vespre  
a la sala d'espectacles*

### Recital poètic obert a tothom

Organitzat per la **Secció de Teatre** i amb direcció de **Carne Capeta** recuperem el recital que no es va poder fer el març. Si voleu participar, només heu de triar una poesia, la que més us agradi... i venir aquest divendres a recitar-la!

ENTRADA LLIURE - PLACES LIMITADES - TAQUILLA INVERSA

## DISSABTE, 19

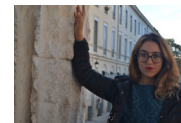
*a les 10 del matí, i fins la 1 del migdia  
i començarà al pati de l'entitat ...*



### Segona Gimcana del Centre - Copa President

El Grup de Joves del Centre ho ha tornat a fer: no podem avançar gran cosa d'aquesta edició, però... ¿t'imagines una gimcana de proves per sobreviure en un Poblenu que es desperta després d'una pandèmia mundial? Si tens entre 1 i 99 anys (més o menys), participa-hi! Feu el vostre grup (màxim 15 persones per grup) al mòdic preu de 3€ per persona. L'experiència serà tant engrescadora i exitosa com la de l'any passat! (Més informació i inscripcions a partir de l'1 de setembre a [gimcana@elcentrepoblenu.cat](mailto:gimcana@elcentrepoblenu.cat), a [@cmcpoblenu](https://www.facebook.com/cmcpoblenu). i al web del Centre)

*i a les 7 de la tarda  
al pati de l'entitat*



### Cava Concert

Inauguració de la **XVI temporada** del cicle de petits concerts de cambra amb el duet format per **Llum Colomer**, piano, i **Xabier Gullón**, clarinet, que ens oferirà

*Sonata n 1 en Fa menor op. 120, de **Johannes Brahms***

*Première Rhapsodie, de **Claude Debussy***

*Gran Duo Concertant op. 48, de **Carl Maria Von Weber***

CAL RESERVAR L'ENTRADA PRÈVIAMENT

PLACES LIMITADES - TAQUILLA INVERSA